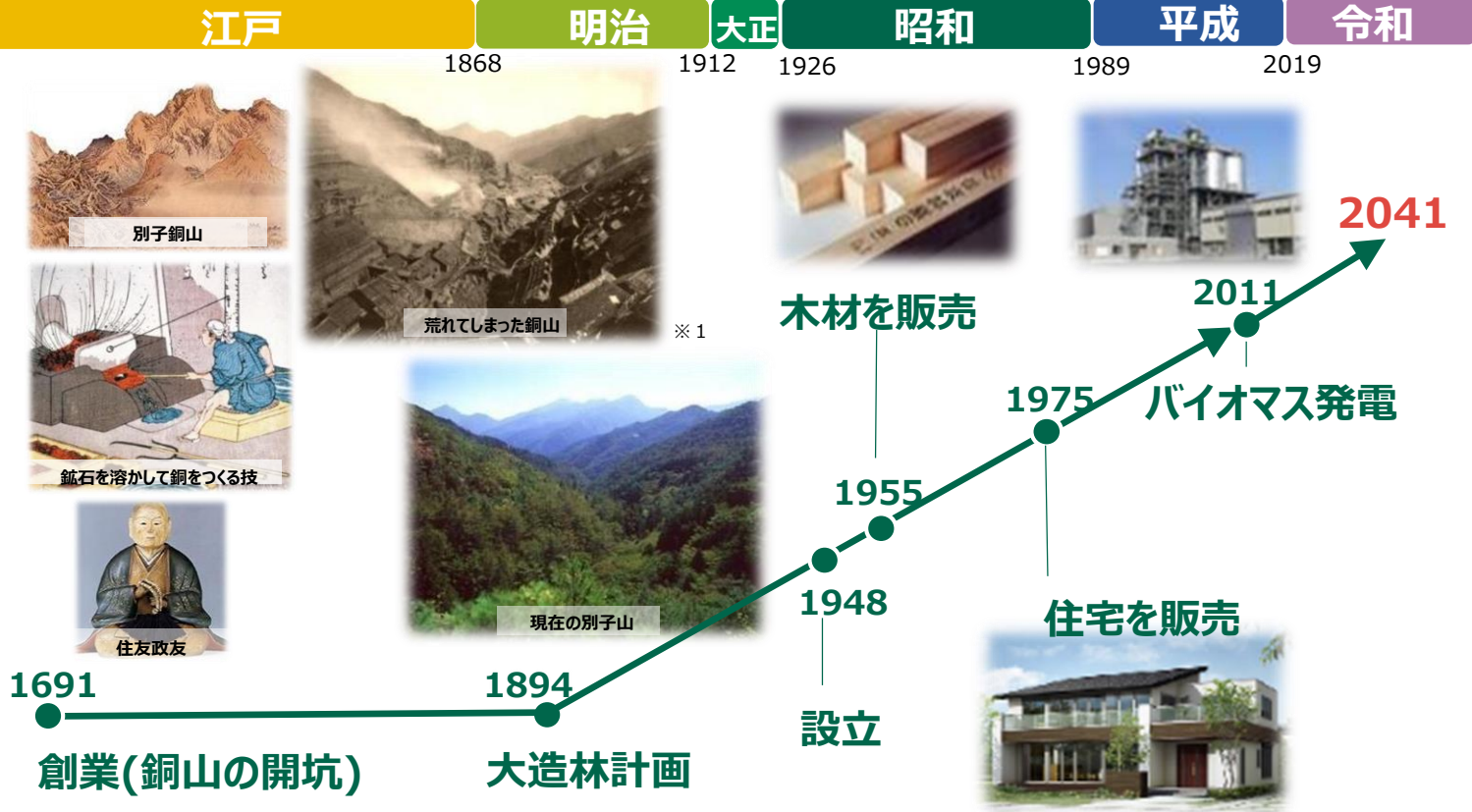


「森」と「木」を活かしたSDGsの達成



住友林業の歴史 ～創業から330年～



※1 住友史料館蔵

Mission TREEING 2030

～地球を、快適な住まいとして受け継いでいくために～

私たちは、地球環境、人々の暮らしや社会、市場や経済活動に価値を提供することで、将来世代を含むあらゆる人々やすべての生き物に、地球が快適な住まいとして受け継がれていくことを目指します。これまでも強みとしてきた「森」と「木」の価値を活かし、深め、新たな未来の力へと変えていきます。



地球環境への価値



人と社会への価値



市場経済への価値

9つの重要課題と関連するSDGs



ゼロエネルギーハウス（ZEH）の推進

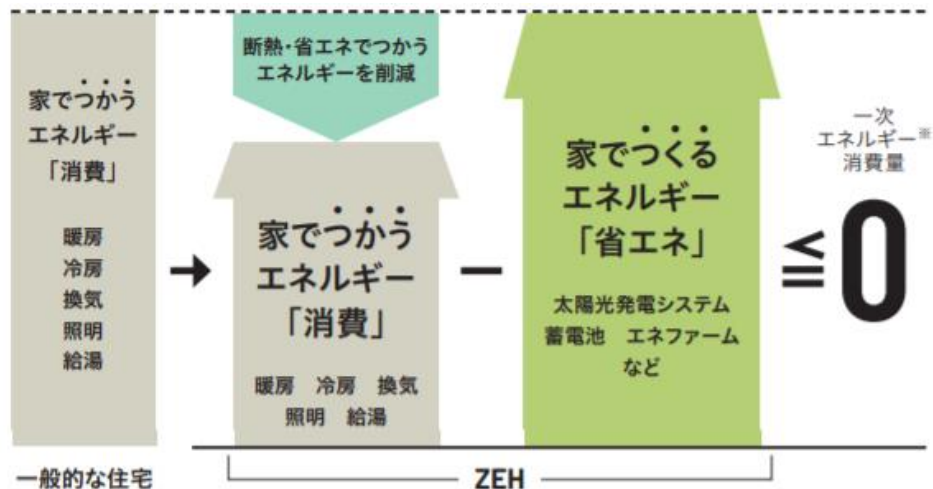
13 気候変動に
具体的な対策を



断熱性の高い木を用いたゼロエネルギーの住まい。

ZEHとは高い断熱性能や省エネ設備機器などを組み合わせることで、年間の一次エネルギー消費量が概ねゼロ以下となる住宅のこと。

断熱・省エネ・
創エネの組み合わせ



※一次エネルギーとは、石油・石炭・天然ガス・水力・風力・太陽光・原子力など、人間が加工する前の自然界にあるエネルギーのことです。



オペレーショナルカーボンとエンボディドカーボン

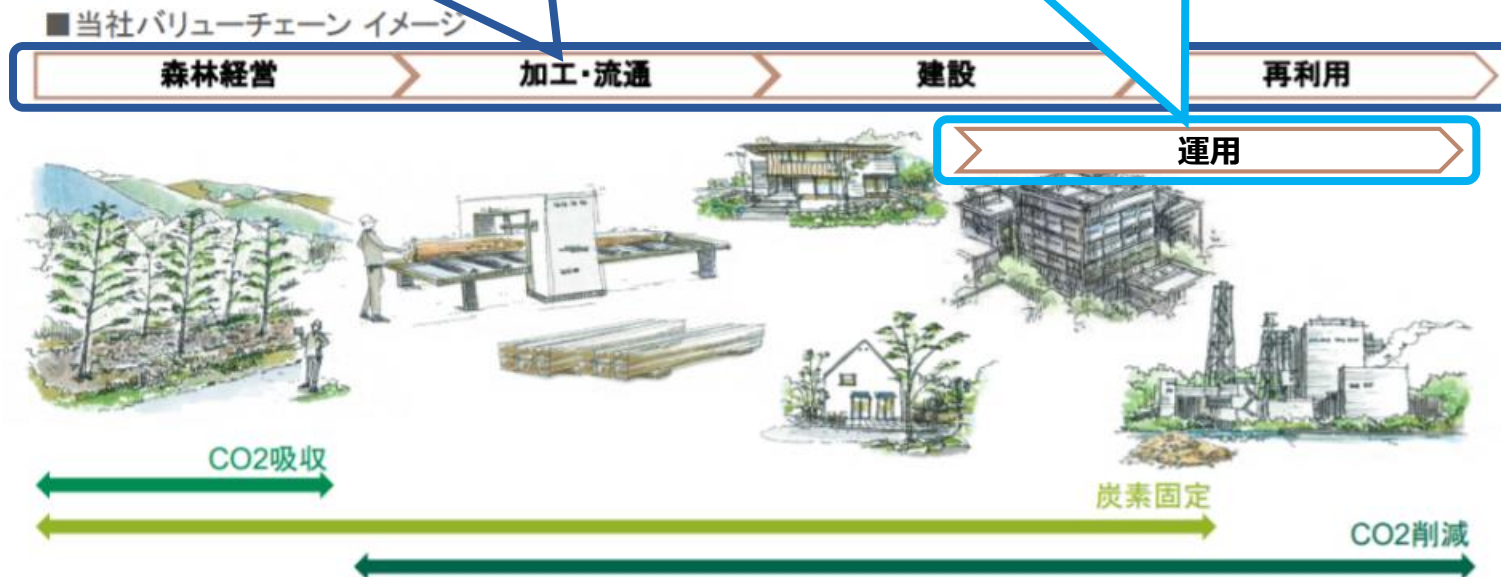
GHG排出量削減に向けて、建物のライフサイクル全体（原材料調達～使用～廃棄）での対応が必要。

エンボディドカーボン

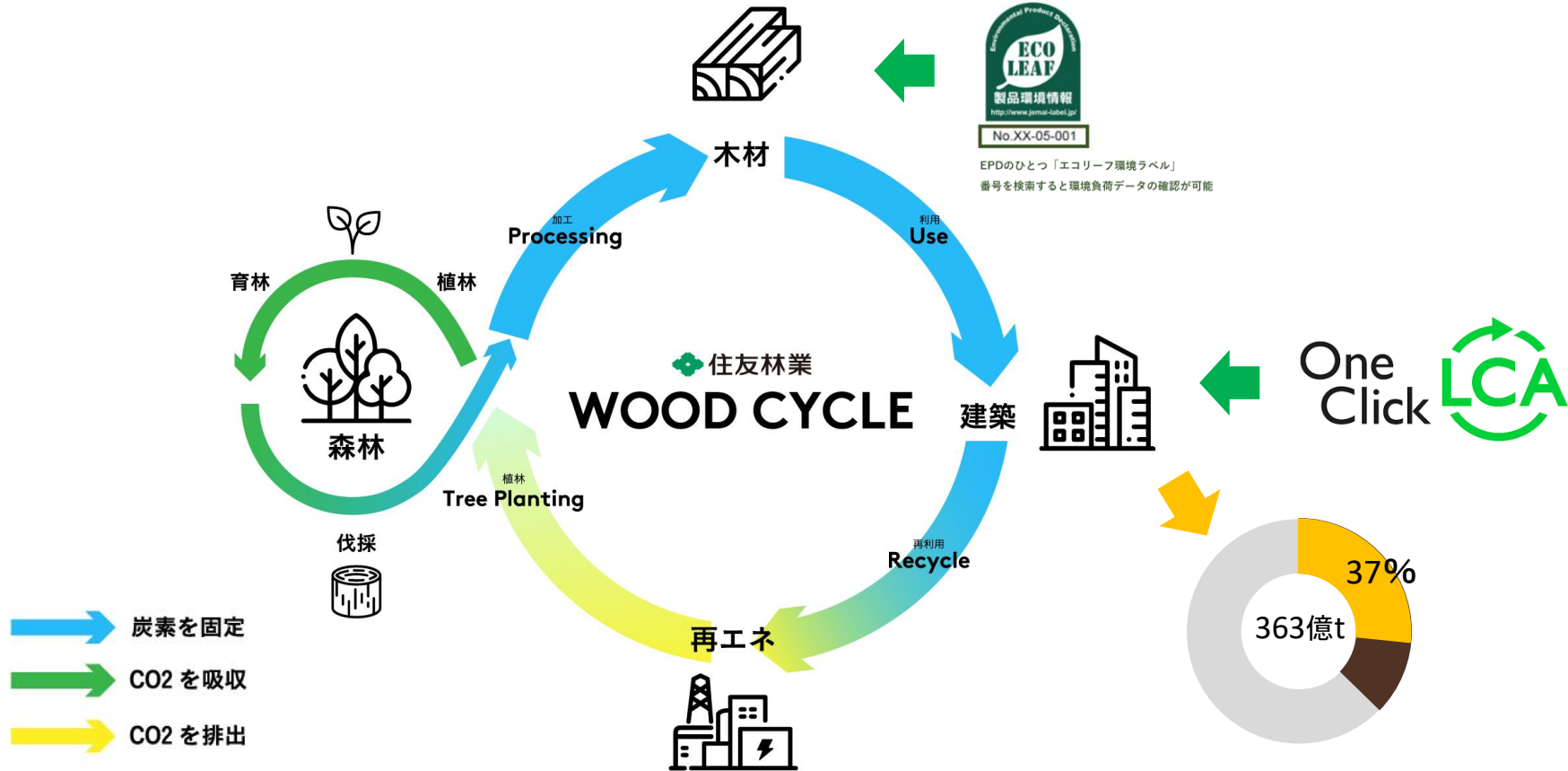
原材料の調達から加工、輸送、建築、解体に至るまでの総排出量のうち、オペレーショナルカーボンを除くもの。

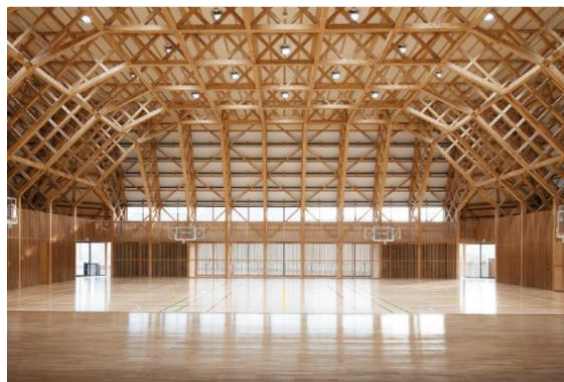
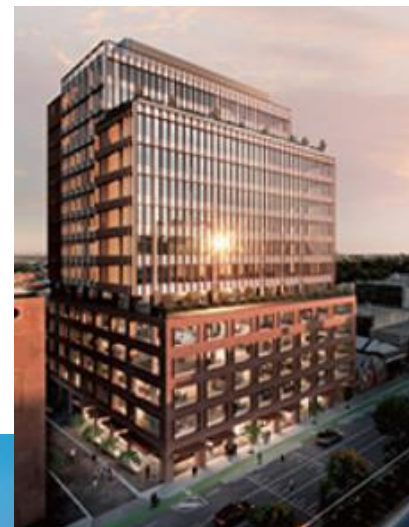
オペレーショナルカーボン

利用時のエネルギー消費（電気、ガスなど）によるGHG排出量。



住友林業のWOOD CYCLE





ありがとうございました

